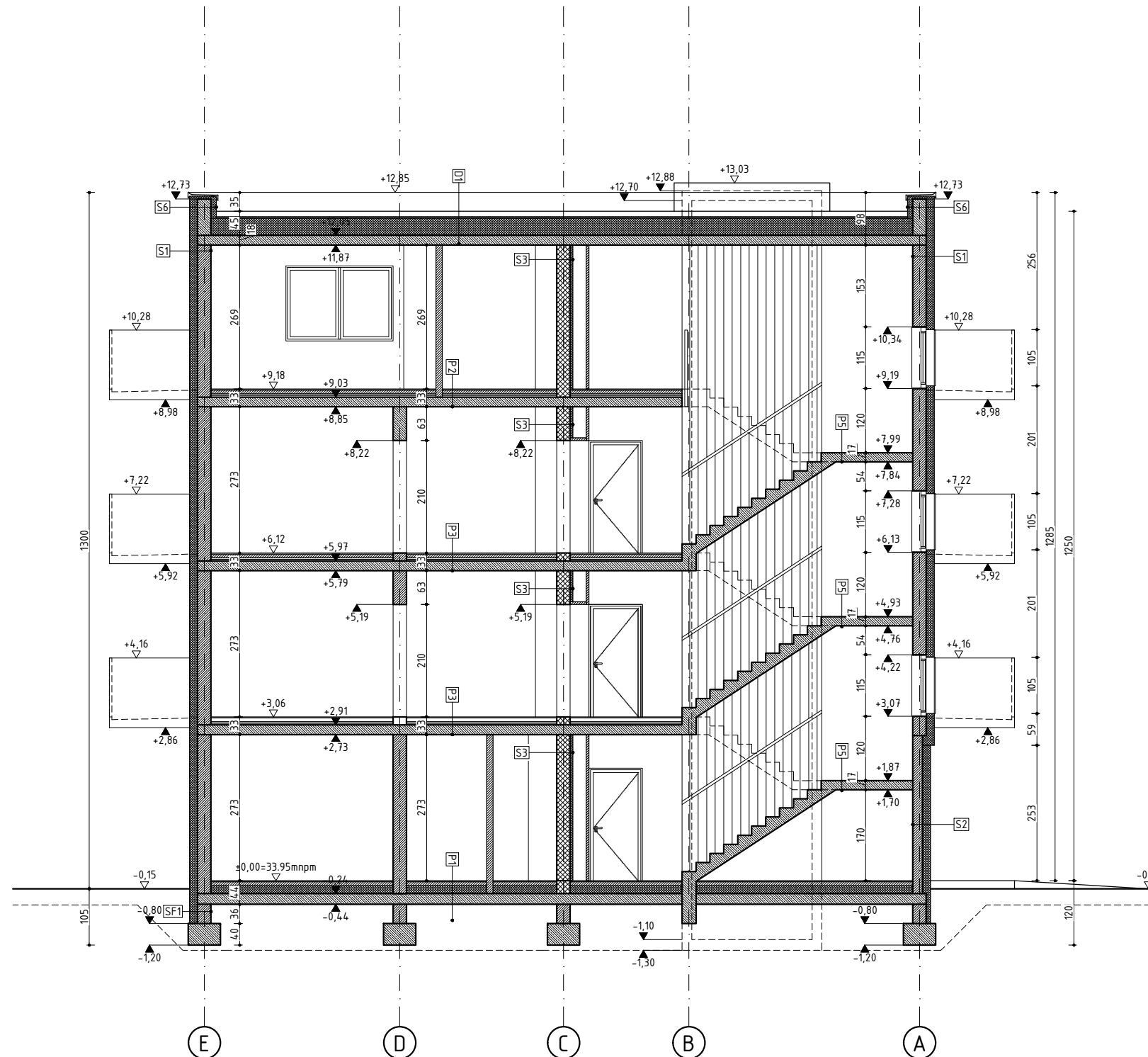



PRZEKRÓJ A-A. BUDYNEK B





SF1 ŚCIANY FUNDAMENTOWE		
GEOMEBRANA np. TEFODON PLUS		2.0
POLISTYREN EKSPANDOWANY XPS		12.0
IZOLACJA PRZECIWWODNA 2 x ELASTYCZNA POWŁOKA ASFALTOWO-KALCZUKOWA np. ABIZOL S		--
ŚCIANA FUNDAMENTOWA Z PEŁNYCH BŁOCKÓW BETONOWYCH		25.0
IZOLACJA PRZECIWWODNA 2 x ELASTYCZNA POWŁOKA ASFALTOWO-KALCZUKOWA np. ABIZOL S		--
S1 ŚCIANY ZEWNĘTRZNE		
TYNK ZEWNĘTRZNY CIENKOWARSTWOWY		15
POLISTYREN EKSPANDOWANY EPS		15.0
ŚCIANA MUROWANA Z BŁOCKÓW SILIKATOWYCH GIPSOWY TYNK MASZYNOWY		25.0
		15
S2 ŚCIANY ZEWNĘTRZNE		
OKŁADZINA ELEWACYJNA DREWNOPODOBNA		2.0
POLISTYREN EKSPANDOWANY EPS		15.0
ŚCIANA MUROWANA Z BŁOCKÓW SILIKATOWYCH GIPSOWY TYNK MASZYNOWY		18.0
		1
S2.1 ŚCIANY ZEWNĘTRZNE		
TYNK ZEWNĘTRZNY CIENKOWARSTWOWY		15
POLISTYREN EKSPANDOWANY EPS		15.0
ŚCIANA MUROWANA Z BŁOCKÓW SILIKATOWYCH GIPSOWY TYNK MASZYNOWY		18.0
		15
S3 ŚCIANY WEWNĘTRZNA IZOLOWANA		
GIPSOWY TYNK MASZYNOWY		15
PLYTA TERMICZNA ZESPOLONA		3.5
ŚCIANA MUROWANA Z BŁOCKÓW SILIKATOWYCH GIPSOWY TYNK MASZYNOWY		25.0
		15
S4 ŚCIANY WEWNĘTRZNA		
GIPSOWY TYNK MASZYNOWY		15
ŚCIANA MUROWANA Z BŁOCKÓW SILIKATOWYCH GIPSOWY TYNK MASZYNOWY		25.0
		15
S5 ŚCIANY WEWNĘTRZNA		
GIPSOWY TYNK MASZYNOWY		15
ŚCIANA MUROWANA Z BŁOCKÓW SILIKATOWYCH GIPSOWY TYNK MASZYNOWY		12.0
		15
S6 ŚCIANY ZEWNĘTRZNE - ATTYKOWE		
TYNK ZEWNĘTRZNY CIENKOWARSTWOWY		15
POLISTYREN EKSPANDOWANY EPS		15.0
ŚCIANA ŻELBETOWA		25.0
PAROIZOLACJA		---
POLISTYREN EKSPANDOWANY EPS		10.0
HYDROIZOLACJA		---
OBROBKA BLACHRSKA		---
S7 ŚCIANY ZEWNĘTRZNA KL.SHDOWEJ		
TYNK ZEWNĘTRZNY CIENKOWARSTWOWY		15
POLISTYREN EKSPANDOWANY EPS		15.0
ŚCIANA MUROWANA Z BŁOCKÓW SILIKATOWYCH PLYTA TERMICZNA ZESPOLONA		25.0
		3.5
GIPSOWY TYNK MASZYNOWY		15
P1 PODŁOGA NA GRUNCIE		
WARSTWY WYKOŃCZENIOWE		2.0
JASTRYCH ANHYDRYTOWY		7.0
POLISTYREN EKSPANDOWANY EPS		15.0
HYDROIZOLACJA POLIMEROWO-BITUMICZNA NA PLYTCE BETONOWEJ		--
PLYTA KONSTRUKCYJNA POSADZKI, BETONOWA		15.0
GRUNT RODZIMY		--
P2 STROP MIĘDZYKONDYGNACYJNY - POM. MOKRE		
WARSTWY WYKOŃCZENIOWE		2.0
FOLIA W PŁYNIE		---
JASTRYCH		7.0
FOLIA PE		---
PŁYTY Z WĘŁNY SZKLANEJ	2x30	---
STROP ŻELBETOWY		18.0
GIPSOWY TYNK MASZYNOWY		15
P3 STROP MIĘDZYKONDYGNACYJNY - POM. SUCHE		
WARSTWY WYKOŃCZENIOWE		2.0
JASTRYCH		7.0
PŁYTY Z WĘŁNY SZKLANEJ	2x30	---
STROP ŻELBETOWY		18.0
GIPSOWY TYNK MASZYNOWY		15
P4 STROP MIĘDZYKONDYGNACYJNY - POM. SUCHE		
WARSTWY WYKOŃCZENIOWE		2.0
JASTRYCH		7.0
PŁYTY Z WĘŁNY SZKLANEJ	2x30	---
STROP ŻELBETOWY		18.0
POLISTYREN EKSPANDOWANY EPS		20.0
TYNK ZEWNĘTRZNY CIENKOWARSTWOWY		15
P5 SCHODY		
WARSTWY WYKOŃCZENIOWE		2.0
PLYTA SCHODOWA ŻELBETOWA		15.0
TYNK ZEWNĘTRZNY CIENKOWARSTWOWY		15
P6 BALKONY		
WARSTWY WYKOŃCZENIOWE		2.0
PLYTA BALKONOWA ŻELBETOWA PREFABRYKOWANA ZE SPADKIM POWIERZCHNIOWYM		15.0
TYNK ZEWNĘTRZNY CIENKOWARSTWOWY		15
D1 STROPODACH - DACH ZIELONY		
ROŚLINNOŚĆ - OŚADZENIE EKSTENSYWNE		---
JEDNOWARSTWOWY SUBSTRAT EKSTENSYWNY 60L/M ²		10.0
GEOTŁÓKNIINA FILTRACYJNA		0.2
MATA Drenażowa		2.5
GEOTŁÓKNIINA Chłonno - Ochronna		0.2
PAPA Antykorozyjna		0.5
PAPA Antykorozyjna Podkładowa		0.5
PŁYTY SPADKOWE Z POLISTYRENU EKSPANDOWANEGO EPS	10-150	---
IZOLACJA TERMICZNA Z POLISTYRENU EKSPANDOWANEGO EPS		25.0
PAROIZOLACJA - PAPA Podkładowa		---
PLYTA Żelbetowa Pozioma		18.0

UWAGI:



 ŚCIANY MUROWANE Z BL.
SILIKATOWYCH gr. 25 cm

 ŚCIANY MUROWANE Z BL.
SILIKATOWYCH: R'A1 ≥ 50 dB, U
 $\leq 1,0$ W/m²K gr. 25 cm, EI 30

 ŚCIANY / STROPY / SŁUPY
ŻELBETOWE

 ŚCIANY DZIAŁOWE MUROWANE Z
BL. SILIKATOWYCH gr. 12 cm

1. WSZYSTKIE PIONY, PRZEBIEGAJĄCE POZA SZCZĄTKAMI INSTALACYJNYMI PROWADZIĆ W BRUZZACH ŚCIENNYCH;
2. WSZYSTKIE MATERIAŁY WYKONCZENIOWE CO NAJMNIEJ W KLASIE TRUDOZAPALNOŚCI
3. ŚCIANY SZCZĄTKÓW INSTALACYJNYCH NALEŻY WYKONAĆ W KLASIE EI60 oraz WYPOSAŻYĆ W REWIZJE SYSTEMOWE (60*60) cm NA WYSOKOŚCI 110 cm NAD POSADZKĄ W KL. OPORNOŚCI OGNIOWEJ SZCZĄTKU;
4. PRZEGRODY BUDOWANE W GRANICACH STREF POŻAROWYCH, W TYM POWYŻEJ NADPROŻY DRZWIOWYCH WYKONAĆ W KLASIE REI ODPowiednie DLA danej STREFY NA CAŁĄ WYSOKOŚĆ POMIESZCZENIA;
5. OTWOROWANIE W ŚCIANACH I STROPAKACH NALEŻY ROZPATRYWAĆ ŁĄCZNIE Z POZOSTAŁYMI PROJEKTAMI BRANŻOWYMI W SZCZEGÓLNOŚCI Z PT KONSTRUKCJI I WENTYLACJI;
6. WSZYSTKIE ŚCIANY WEWNĘTRZNE LOKALI MIESZKALNYCH WYPRAWIENIE TYNKIEM GIPSOWYM PRZYGOTOWAĆ DO MALOWANIA ZMYWALNA FARBA LATEKOWA ŁUB AKRYLOWA NA PODŁ.
- GRUNTUJĄCYM, OPORNĄ NA ŚCIERANIE NA MOKRO KL. I
7. WSZYSTKIE PODŁOGI LOKALI MIESZKALNYCH PRZYGOTOWAĆ DO UŁOŻENIA PANELI DRZEWIANYCH gr. min. 0,8 (mm) na PIANCIE PODŁĄDOWEJ XPS gr. min. 0,7 (mm)
8. PROJEKT REALIZUJE WYMÓG ZAPEWNIENIA WYMAGANEGO NATURALNEGO DOŚWIETLENIA POMIESZCZEŃ (min. 1/8 POWIERZCHNI UŻYTKOWEJ).

mxL4

MXL4 Sp. z o.o
Al. Bohaterów Warszawy 40/3A2A
70-342 Szczecin
tel/fax 91 4884 364
mxl4@mxl4.com www.mxl4.com

PROJEKTANT mgr inż. arch. **Iga Gontarz**
upr. Nr **11/ZPOiA/OKK/2013**

mgr inż. arch. **Tomasz Maksymiuk**
nr. Nr 19/7P0iA/2005

NAZWA INWESTORA
Gryfińskie Towarzystwo Budownictwa
Społecznego Sp. z o. o.

NAZWA I ADRES OBIEKTU BUDOWLANEGO

Zabudowa mieszkaniowa wielorodzinna przy
ul. Jana Pawła II
dz. Nr 552, 553 obr. 004 w Gryfinie

BRANŽA ARCHITEKTURA

STADIUM PROJEKTU	D.
PROJEKT ARCH. BUDOWLI I INY	01.20

PRZEKRÓJ A-A | BUDYNEK B

NR RYSUNKU SK

B.06 1:100